

共済病院・看護職員募集広報

# オリーブの木のある 共済病院

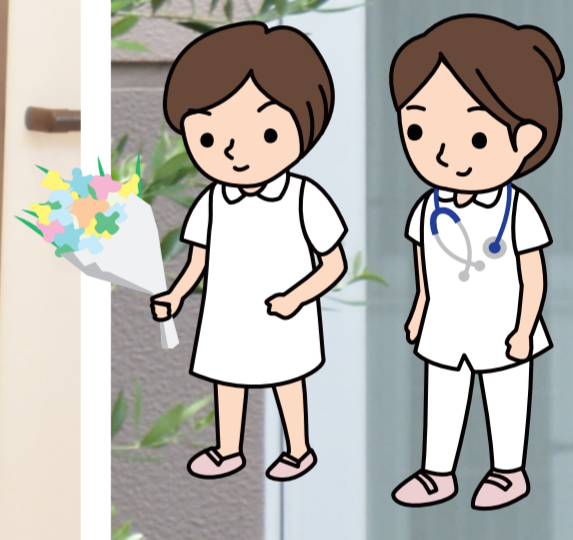
KyosaiHospital with Olive Tree.

二次救急・労災指定



医療法人  
博仁会

共済病院



## 看護師募集

- 診療科目：内科・循環器内科・消化器内科  
呼吸器内科・糖尿病内科・内視鏡内科・外科  
消化器外科・乳腺外科・肛門外科・内視鏡外科  
整形外科・婦人科・皮膚科

- 付属施設：健診センター  
[健康診断・人間ドック・がん検診]

お問い合わせ

☎048-882-2867

〒336-0931 埼玉県さいたま市緑区原山 3-15-31

Tel.048-882-2867(代表) Fax.048-882-2887

共済病院のシンボルツリー(街路樹)として  
平和のシンボルとされているオリーブの樹を植えています。